



2023

CATALOGO GENERALE
UTENSILI PROFESSIONALI



XGT
40V Li-ion
max

GARANZIA

Utensili estensione fino a 3 anni
Batterie estensione fino a 2 anni

WWW.SHOPMETALWORK.COM

INFO@SHOPMETALWORK.COM



UTENSILI E MACCHINE PER L'EDILIZIA

TASSELLATORI

SCALPELLATORI

MARTELLI ROTATIVI

MOTOTRONCATRICI

DEMOLITORI

SCANALATORI



Doppio isolamento



Interruttore elettronico



Controllo elettronico velocità



Reversibilità



Frizione di sicurezza



Raccolta delle polveri



Accetta punte SDS-MAX



Accetta punte SDS-PLUS



Attacco esagonale 1-1/8: 28,6



Attacco esagonale 30 mm



Attacco esagonale 17 mm



Mandrino autoserrante



Attacco esagonale 19 mm



Attacco millerighe



Avviamento morbido



Valvola di decompressione



Happy Start



Antivibrazioni



Pompa di adescamento



Memory Power Ignition



LED di illuminazione



Valigetta di trasporto



Valigetta di trasporto MAKPAC

AVT

ANTI VIBRATION TECHNOLOGY

Sistema avanzato
controllo
delle vibrazioni

SOFT NO LOAD

Gestione elettrica
della velocità durante
le fasi passive del lavoro



EXTRA COMFORT

con il sistema dinamico
di assorbimento delle vibrazioni

AVT™

ANTI VIBRATION TECHNOLOGY



BATTERIA

TRAPANI
ELETTRICI

EDILIZIA

SMERIGLIATRICI

PIALLE
RIFILTRICISEGHE SEGHETTI
LEVIGATRICI

ASPIRATORI

ARIA COMPRESSA
ALTA PRESSIONE

MISURATORI

O.P.E.

CENTRI
ASSISTENZA

Tassellatore 18 mm AVT
HR1841FJ Soestluisce HR1830 470 W - SDS-Plus compatibile - 2 funzioni AVT - LED

459


- Tassellatore elettropneumatico adatto ad impiantistica civile
- Attacco SDS-PLUS compatibile • Impugnatura ergonomica
- LED di illuminazione zona di lavoro
- 2 funzioni: rotazione, percussione + rotazione
- Leggero e bilanciato • Interruttore elettronico
- Frizione di sicurezza • Reversibile
- Dotato di sistema AVT consente un lavoro con massimo comfort durante lavorazioni continue • Cavo alimentazione 2,5 m


ACCESSORI IN DOTAZIONE:

Impugnatura laterale, asta di profondità, valigetta MAK PAC tipo 1 (821549-5).

DATI TECNICI

Potenza	470 W
Potenza del colpo	1,4 J
Capacità	calcestruzzo 18 mm
	metallo 13 mm
	legno 24 mm
Velocità a vuoto	0-2.100 g/min
Colpi al minuto	0-4.800
Funzioni	2
Dimensioni (mm)	285 x 75 x 208
Peso	2,5 kg

 Livello vibrazioni 7,5 m/s²
Tassellatore 23 mm
HR2300 720 W - SDS-Plus compatibile - 2 funzioni

325


- Attacco SDS-Plus compatibile
- 2 funzioni: rotazione, percussione + rotazione
- Frizione di sicurezza
- Interruttore elettronico
- Reversibile
- Impugnatura ergonomica
- Cavo alimentazione 2,5 m


ACCESSORI IN DOTAZIONE:

Impugnatura laterale, asta di profondità, valigetta.

DATI TECNICI

Potenza	720 W
Potenza del colpo	2,3 J
Capacità	calcestruzzo 23 mm
	metallo 13 mm
	legno 32 mm
Velocità a vuoto	0-1.200 g/min
Colpi al minuto	0-4.600
Funzioni	2
Dimensioni (mm)	356 x 77 x 209
Peso	2,7 kg

 Livello vibrazioni 15,5 m/s²
Tassellatore 26 mm
HR2600 800 W - SDS-Plus compatibile - 2 funzioni

325


- Attacco SDS-Plus compatibile
- 2 funzioni: rotazione, percussione + rotazione
- Interruttore elettronico
- Frizione di sicurezza
- Reversibile
- Impugnatura ergonomica
- Cavo alimentazione 2,5 m


ACCESSORI IN DOTAZIONE:

Impugnatura laterale, asta di profondità, valigetta.

DATI TECNICI HR2600

Potenza	800 W
Potenza del colpo	2,4 J
Capacità	calcestruzzo 26 mm
	metallo 13 mm
	legno 32 mm
Velocità a vuoto	0-1.200 g/min
Colpi al minuto	0-4.600
Funzioni	2
Dimensioni (mm)	361 x 77 x 209
Peso	2,8 kg

 Livello vibrazioni 15,5 m/s²
Tassellatore 26 mm
HR2630 800 W - SDS-Plus compatibile - 3 funzioni - LED

325


- Attacco SDS-Plus compatibile
- LED di illuminazione zona di lavoro
- 3 funzioni: rotazione, percussione, rotazione + percussione
- Interruttore elettronico
- Frizione di sicurezza
- Reversibile
- Impugnatura ergonomica
- Cavo alimentazione 2,5 m


ACCESSORI IN DOTAZIONE:

Impugnatura laterale, asta di profondità, valigetta.

DATI TECNICI

Potenza	800 W
Potenza del colpo	2,4 J
Capacità	calcestruzzo 26 mm
	metallo 13 mm
	legno 32 mm
Velocità a vuoto	0-1.200 g/min
Colpi al minuto	0-4.600
Funzioni	3
Dimensioni (mm)	361 x 77 x 209
Peso	2,8 kg

 Livello vibrazioni 15,0 m/s²

BATTERIA

 TRAPANI
ELETTRICI

EDILIZIA

SMERIGLIATRICI

 PIALLE
RIFILATORI

 SEGHE SEGHETTI
LEVIGATRICI

ASPIRATORI

 ARIA COMPRESSA
ALTA PRESSIONE

MISURATORI

O.P.E.

 CENTRI
ASSISTENZA

Tassellatore 26 mm

HR2630TX12 Sostituisce HR2610T 800 W - SDS-Plus compatibile - 3 funzioni - LED - mandrino + 17 accessori

325 

- Attacco SDS-Plus compatibile
- LED di illuminazione zona di lavoro
- 3 funzioni: rotazione, percussione, rotazione + percussione
- Interruttore elettronico • Frizione di sicurezza
- Reversibile • Impugnatura ergonomica
- Mandrino autoserrante in dotazione • Cavo alimentazione 2,5 m
- Valigetta 17 accessori in dotazione: n°12 punte SDS-Plus, n°5 Scalpelli SDS-Plus



ACCESSORI IN DOTAZIONE:

Impugnatura laterale, asta di profondità, mandrino autoserrante, valigetta, valigetta 17 accessori.

DATI TECNICI

Potenza	800 W
Potenza del colpo	2,4 J
Capacità	calcestruzzo 26 mm
	metallo 13 mm
	legno 32 mm
Velocità a vuoto	0-1.200 g/min
Colpi al minuto	0-4.600
Funzioni	3
Dimensioni (mm)	361 x 77 x 209
Peso	2,8 kg

Livello vibrazioni 15,0 m/s²

Tassellatori 26 mm

HR2631F / HR2631FT12 Sostituisce HR2611

800 W - SDS-Plus compatibile - 3 funzioni - LED

325 AVT
ADVANCED VIBRATION TECHNOLOGY

HR2631F



HR2631FT12



- Attacco SDS-Plus compatibile
- LED di illuminazione zona di lavoro
- 3 funzioni: rotazione, percussione, rotazione + percussione
- Interruttore elettronico
- Frizione di sicurezza
- Reversibile
- Dotato di sistema AVT consente un lavoro con massimo comfort durante lavorazioni continue
- Impugnatura ergonomica
- Mandrino autoserrante in dotazione
- Cavo alimentazione 2,5 m



HR2631F



HR2631FT12

ACCESSORI IN DOTAZIONE: Impugnatura laterale, asta di profondità, mandrino autoserrante, valigetta. Mod. HR2631FT12 con valigetta 17 accessori.

DATI TECNICI

Potenza	800 W
Potenza del colpo	2,4 J
Capacità	calcestruzzo 26 mm
	metallo 13 mm
	legno 32 mm
Velocità a vuoto	0-1.200 g/min
Colpi al minuto	0-4.600
Funzioni	3
Dimensioni (mm)	361 x 77 x 209
Peso HR2631F	2,9 kg
Peso HR2631FT12	3,1 kg

Livello vibrazioni 11,5 m/s²

Valigetta 17 accessori
in dotazione con HR2631FT12:
n°12 punte SDS-Plus, n°5 Scalpelli SDS-Plus

Tassellatore 26 mm

HR2653TJ Sostituisce HR2651TU

800 W - SDS-Plus comp. - 3 funz. - AVT - KIT ASP. + mandrino - LED

325 

ACCESSORI IN DOTAZIONE: Impugnatura laterale, asta di profondità, mandrino autoserrante, sistema di aspirazione con Hepa filter, valigetta MAKPAC.

DATI TECNICI

Potenza	800 W
Potenza del colpo	2,2 J
Capacità	calcestruzzo 26 mm
	metallo 13 mm
	legno 32 mm
Velocità a vuoto	0-1.200 g/min
Colpi al minuto	0-4.600
Livello vibrazioni	11,5 m/s ²
Dimensioni (mm)	630 x 89 x 260
Peso	3,2 kg

Livello vibrazioni 11,5 m/s²AVT
ADVANCED VIBRATION TECHNOLOGYHEPA
filter

Tassellatori 28 mm - 3 funzioni

HR2811F / HR2811FT

800 W - SDS-Plus compatibile - 3 funzioni - LED

325 

HR2811F



HR2811F



HR2811FT

ACCESSORI IN DOTAZIONE: Impugnatura laterale girevole, asta di profondità, mandrino autoserrante, chiavi di servizio, valigetta. Mod. HR2811FT con mandrino autoserrante.

DATI TECNICI

Potenza	800 W
Potenza del colpo	2,8 J
Capacità	calcestruzzo 28 mm
	metallo 13 mm
	legno 32 mm
Velocità a vuoto	0-1.100 g/min
Colpi al minuto	0-4.500
Funzioni	3
Dimensioni (mm)	HR2811F 320 x 89 x 225
Peso	HR2811F 3,3 kg
Dimensioni (mm)	HR2811FT 345 x 89 x 225
Peso	HR2811FT 3,4 kg

Livello vibrazioni 15 m/s²

Tassellatore 32 mm
HR3210C

850 W - SDS-Plus compatibile - 3 funzioni - AVT - LED

350


- Attacco SDS-Plus compatibile
- 3 funzioni: rotazione, percussione, rotazione + percussione
- Regolazione scalpello 24 posizioni
- Dotato di sistema AVT consente un lavoro con massimo comfort durante lavorazioni continue
- Interruttore elettronico
- Frizione di sicurezza • Avviamento morbido
- Impugnatura ergonomica • Cavo alimentazione 5 m


ACCESSORI IN DOTAZIONE:

Impugnatura laterale, asta di profondità, grasso per codolo, valigetta.

DATI TECNICI

Potenza	850 W
Potenza del colpo	5,0 J
Capacità	calcestruzzo 32 mm
	metallo 13 mm
	legno 32 mm
Max punta corona	90 mm
Velocità a vuoto	315-630 g/min
Colpi al minuto	1.650-3.300
Funzioni	3
Dimensioni (mm)	398 x 114 x 239
Peso	4,8 kg

 Livello vibrazioni 10,0 m/s²
Tassellatore 32 mm + mandrino
HR3210FCT

850 W - SDS-Plus compatibile - 3 funzioni - AVT - LED + mandrino

350


- Attacco SDS-Plus compatibile
- LED di illuminazione zona di lavoro
- 3 funzioni: rotazione, percussione, rotazione + percussione
- Regolazione scalpello 24 posizioni
- Dotato di sistema AVT consente un lavoro con massimo comfort durante lavorazioni continue • Interruttore elettronico
- Mandrino autoserrante a sgancio rapido (cod. 194079-2)
- Frizione di sicurezza • Avviamento morbido
- Impugnatura ergonomica • Cavo alimentazione 5 m


ACCESSORI IN DOTAZIONE:

Impugnatura laterale, asta di profondità, grasso per codolo, mandrino autoserrante, valigetta.

DATI TECNICI

Potenza	850 W
Potenza del colpo	4,9 J
Capacità	calcestruzzo 32 mm
	metallo 13 mm
	legno 32 mm
Max punta corona	90 mm
Velocità a vuoto	315-630 g/min
Colpi al minuto	1.650-3.300
Funzioni	3
Dimensioni (mm)	424 x 114 x 239
Peso	5,0 kg

 Livello vibrazioni 10,0 m/s²

Tabella delle funzioni martelli rotativi e combinati

MARTELLI ROTATIVI (2 FUNZIONI) & MARTELLI COMBINATI (3 FUNZIONI)

Modello	Funzioni	Capacità (mm)	Potenza (W)	Potenza del colpo (J) EPTA-Procedure 05/2009	Peso (Kg)	AVT	Soft No load	Led	Doppio mandrino
SDS-PLUS COMPATIBILI									
HR1841FJ	2 Rotativo	18	470	1,4	2,5	✓			
HR2300	2 Rotativo	23	720	2,3	2,7				
HR2631FT	3 Combinato	26	800	2,4	3,1	✓		✓	✓
HR2631F	3 Combinato	26	800	2,4	2,9	✓		✓	
HR2630T	3 Combinato	26	800	2,4	2,8				✓
HR2600	2 Rotativo	26	800	2,4	2,8				
HR2653TJ	3 Combinato	26	800	2,2	3,2	✓		✓	✓
HR2811FT	3 Combinato	28	800	2,9	3,6			✓	✓
HR2811F	3 Combinato	28	800	2,8	3,3			✓	
HR3210C	3 Combinato	32	850	5,0	5,2	✓		✓	✓
HR3210FCT	3 Combinato	32	850	4,9	5,4	✓		✓	✓

SDS-MAX COMPATIBILI

HR3541FCX	3 Combinato	35	850	5,7	5,6	✓		✓	
HR4001C	2 Combinato	40	1.100	6,8	5,9				
HR4013C	2 Rotativo	40	1.100	8,0	6,8	✓	✓		
HR4003C	2 Rotativo	40	1.100	8,3	6,2				
HR4511C	2 Rotativo	45	1.350	9,4	8,5	✓			
HR5212C	2 Rotativo	52	1.510	20,0	11,9	✓	✓		

BATTERIA

 TRAPANI
ELETTRICI

EDILIZIA

SMERIGLIATRICI

 PIALLE
RIFILATORI

 SEGHE SEGHETTI
LEVIGATRICI

ASPIRATORI

 ARIA COMPRESSA
ALTA PRESSIONE

MISURATORI

O.P.E.

 CENTRI
ASSISTENZA

Tassellatore 30 mm

HR3011FCJ

1.050 W - SDS-Plus compatibile - 3 funzioni - AVT - LED

350



- Attacco SDS-Plus compatibile
- LED di illuminazione zona di lavoro
- 3 funzioni: rotazione, percussione, rotazione + percussione
- Dotato di sistema AVT&Soft no Load che consente un lavoro con massimo comfort durante lavorazioni continue
- Impugnatura ergonomica
- Cavo alimentazione 5 m

DATI TECNICI

Potenza	1.050 W
Potenza del colpo	3,9 J
Diametro max foratura	30 mm
Velocità a vuoto	0-840 g/min
Colpi al minuto	0-4.500
Sistema di aspirazione	-
Doppio mandrino	-
Dimensioni (mm)	369 x 98 x 242
Peso	4,4 kg

Livello vibrazioni 9,5 m/s²AVTTM SOFT NOLOAD

ACCESSORI IN DOTAZIONE:

Impugnatura laterale, asta di profondità, valigetta MAK PAC tipo 4 (821552-6).

Tassellatore 30 mm

HR3012FCJ

1.050 W - SDS-Plus compatibile - 3 funzioni - AVT - LED

350



- Attacco SDS-Plus compatibile
- LED di illuminazione zona di lavoro
- 3 funzioni: rotazione, percussione, rotazione + percussione
- Dotato di sistema AVT&Soft no Load che consente un lavoro con massimo comfort durante lavorazioni continue
- Impugnatura ergonomica
- Doppio mandrino autoserrante da 13 mm ad innesto rapido
- Cavo alimentazione 5 m

DATI TECNICI

Potenza	1.050 W
Potenza del colpo	3,9 J
Diametro max foratura	30 mm
Velocità a vuoto	0-840 g/min
Colpi al minuto	0-4.500
Sistema di aspirazione	-
Doppio mandrino	v
Dimensioni (mm)	368 x 98 x 242
Peso	4,5 kg

Livello vibrazioni 9,5 m/s²AVTTM SOFT NOLOAD

ACCESSORI IN DOTAZIONE:

Impugnatura laterale, asta di profondità, doppio mandrino, valigetta MAK PAC tipo 4 (821552-6).

Tassellatore 30 mm

HR3012FCWJ

1.050 W - SDS-Plus compatibile - 3 funzioni - AVT - LED

350



- Attacco SDS-Plus compatibile
- LED di illuminazione zona di lavoro
- 3 funzioni: rotazione, percussione, rotazione + percussione
- Dotato di sistema AVT&Soft no Load che consente un lavoro con massimo comfort durante lavorazioni continue
- Impugnatura ergonomica
- Doppio mandrino autoserrante da 13 mm ad innesto rapido
- Sistema attivo di aspirazione delle polveri con filtro HEPA
- Cavo alimentazione 5 m

DATI TECNICI

Potenza	1.050 W
Potenza del colpo	3,9 J
Diametro max foratura	30 mm
Velocità a vuoto	0-840 g/min
Colpi al minuto	0-4.500
Sistema di aspirazione	v
Doppio mandrino	v
Dimensioni (mm)	368 x 98 x 242
Peso	5,7 kg

Livello vibrazioni 9,5 m/s²AVTTM SOFT NOLOAD

HEPA filter



ACCESSORI IN DOTAZIONE: Impugnatura laterale, asta di profondità, doppio mandrino, sistema attivo di aspirazione delle polveri, valigetta MAK PAC tipo 4 (821552-6).

BATTERIA

TRAPANI ELETTRICI

EDILIZIA

SMERIGLIATRICI

PIALLE RIFILATORI

SEGHE SEGHETTI LEVIGATRICI

ASPIRATORI

ARIA COMPRESSA ALTA PRESSIONE

MISURATORI

O.P.E.

CENTRI ASSISTENZA

Martello rotativo/demolitore 35 mm HR3541FCX 850 W - SDS-Max compatibile - 3 funzioni - AVT - LED + mandrino 350mm

- Attacco SDS-Max compatibile
- LED di illuminazione zona di lavoro
- 3 funzioni: rotazione, percussione, rotazione + percussione
- Regolazione scalpello 24 posizioni
- Dotato di sistema AVT consente un lavoro con massimo comfort durante lavorazioni continue • Interruttore elettronico
- Mandrino autoserrante SDS-Max (cod. 122829-5)
- Frizione di sicurezza • Avviamento morbido
- Impugnatura ergonomica • Cavo alimentazione 5 m


ACCESSORI IN DOTAZIONE:

Impugnatura laterale diritta, asta di profondità, grasso per codolo, panno, mandrino autoserrante, valigetta.

DATI TECNICI	
Potenza	850 W
Potenza del colpo	6,3 J
Capacità	calcestruzzo 35 mm
	metallo 13 mm
	legno 32 mm
Max punta corona	90 mm
Velocità a vuoto	315-630 g/min
Colpi al minuto	1.650-3.300
Funzioni	3
Dimensioni (mm)	439 x 114 x 239
Peso	5,2 kg
Livello vibrazioni 11,0 m/s ²	

Martello rotativo/demolitore 40 mm HR4003C 1.100 W - SDS-Max compatibile - 2 funzioni 350mm

- Attacco SDS-Max compatibile
- 2 funzioni: percussione, rotazione + percussione
- Regolazione scalpello 12 posizioni
- Interruttore elettronico
- Frizione di sicurezza • Avviamento morbido
- Impugnatura ergonomica
- LED segnalazione usura spazzole e anomalie elettriche
- Interruttore a slitta di blocco in sola percussione
- Cavo alimentazione 5 m


ACCESSORI IN DOTAZIONE:

Impugnatura laterale, asta di profondità, grasso per codolo, valigetta.

DATI TECNICI	
Potenza	1.100 W
Potenza del colpo	8,3 J
Capacità	calcestruzzo 40 mm
Max punta corona	105 mm
Velocità a vuoto	250-500 g/min
Colpi al minuto	1.450-2.900
Funzioni	2
Dimensioni (mm)	479 x 106 x 263
Peso	6,2 kg
Livello vibrazioni 10,0 m/s ²	

Martello rotativo/demolitore 40 mm HR4013C 1.100 W - SDS-Max compatibile - 2 funzioni - AVT & Soft no Load 350mm

- Attacco SDS-Max compatibile
- 2 funzioni: percussione, rotazione + percussione
- Regolazione scalpello 12 posizioni • Dotato di sistema AVT & Soft no Load consente un lavoro con massimo comfort durante lavorazioni continue • Interruttore elettronico • Frizione di sicurezza • Avviamento morbido • Impugnatura ergonomica • LED segnalazione usura spazzole e anomalie elettriche • Interruttore a slitta di blocco in sola percussione
- Cavo alimentazione 5 m


ACCESSORI IN DOTAZIONE:

Impugnatura laterale, asta di profondità, grasso per codolo, valigetta.

DATI TECNICI	
Potenza	1.100 W
Potenza del colpo	8 J
Capacità	calcestruzzo 40 mm
Max punta corona	105 mm
Velocità a vuoto	250-500 g/min
Colpi al minuto	1.450-2.900
Funzioni	2
Dimensioni (mm)	479 x 112 x 263
Peso	6,8 kg
Livello vibrazioni 5,0 m/s ²	

Martello rotativo/demolitore 45 mm HR4511C 1.350 W - SDS-Max compatibile - 2 funzioni - AVT 175mm

- Attacco SDS-Max compatibile
- 2 funzioni: percussione, rotazione + percussione
- Regolazione scalpello 16 posizioni
- Dotato di sistema AVT consente un lavoro con massimo comfort durante lavorazioni continue • Interruttore elettronico • Frizione di sicurezza
- Avviamento morbido • Impugnatura ergonomica • LED segnalazione usura spazzole e anomalie elettriche • Interruttore a slitta di blocco in sola percussione • Cavo alimentazione 5 m


ACCESSORI IN DOTAZIONE:

Impugnatura girevole laterale, asta di profondità, grasso per codolo, panno, valigetta.

DATI TECNICI	
Potenza	1.350 W
Potenza del colpo	9,4 J
Capacità	calcestruzzo 45 mm
Max punta corona	125 mm
Velocità a vuoto	130-280 g/min
Colpi al minuto	1.250-2.750
Funzioni	2
Dimensioni (mm)	458 x 136 x 288
Peso	8,5 kg
Livello vibrazioni 7,5 m/s ²	

Martello rotativo/demolitore 52 mm HR5212C 1.510 W - SDS-Max compatibile - 2 funzioni - AVT & Soft no Load 175mm

- Attacco SDS-Max compatibile
- 2 funzioni: percussione, rotazione + percussione
- Regolazione scalpello 16 posizioni
- Dotato di sistema AVT & Soft no Load consente un lavoro con massimo comfort durante lavorazioni continue • Interruttore elettronico
- Frizione di sicurezza • Avviamento morbido • Impugnatura ergonomica
- LED segnalazione usura spazzole e anomalie elettriche
- Interruttore a slitta di blocco in sola percussione • Cavo alimentazione 5 m


ACCESSORI IN DOTAZIONE:

Impugnatura girevole laterale, asta di profondità, grasso per codolo, panno, valigetta.

DATI TECNICI	
Potenza	1.510 W
Potenza del colpo	19,1 J
Capacità	calcestruzzo 52 mm
Max punta corona	160 mm
Velocità a vuoto	150-310 g/min
Colpi al minuto	1.100-2.250
Funzioni	2
Dimensioni (mm)	599 x 140 x 287
Peso	11,9 kg
Livello vibrazioni 9,0 m/s ²	

BATTERIA

 TRAPANI
ELETTRICI

EDILIZIA

SMERIGLIATRICI

 PIALLE
RIFILATORI

 SEGHE SEGHE
LEVIGATRICI

ASPIRATORI

 ARIA COMPRESSA
ALTA PRESSIONE

MISURATORI

O.P.E.

 CENTRI
ASSISTENZA

Scalpellatore

HK0500

SDS-Plus compatibile

113 

BATTERIA

- Scalpellatore attacco SDS-Plus compatibile
- Regolazione elettronica della velocità
- Interruttore elettronico
- Regolazione scalpello 12 posizioni



ACCESSORI IN DOTAZIONE:
Scalpello 38 x 200 mm, valigetta.

DATI TECNICI

Potenza	550 W
Potenza del colpo	2,8 J
Livello vibrazioni	5,8 m/s ²
Colpi al minuto	2.000-3.500
Dimensioni (mm)	468 x 83 x 174
Peso	3,1 kg

TRAPANI
ELETTRICI

Scalpellatore

HK1820

SDS-Plus compatibile

350 

EDILIZIA

- Scalpellatore attacco SDS-Plus compatibile
- Regolazione elettronica della velocità
- Interruttore elettronico
- Regolazione scalpello 12 posizioni
- Cavo alimentazione 5 m



ACCESSORI IN DOTAZIONE:
Valigetta.

DATI TECNICI






Potenza	550 W
Potenza del colpo	3,9 J
Livello vibrazioni	10 m/s ²
Colpi al minuto	0-3.200
Dimensioni (mm)	351 x 102 x 203
Peso	3,3 kg

SMERIGLIATRICI

PIALLE
RIFILATORI

Tabella delle funzioni martelli demolitori

MARTELLI DEMOLITORI ATTACCO SDS-MAX COMPATIBILE ED ESAGONALE

Modello	Potenza (W)	Potenza del colpo (J) EPTA-Procedure 05 /2009	Peso (Kg)	AVT	Soft No load
SDS-MAX Compatibile 					
HM0871C	1.100	8,1	5,6	✓	✓
HM0870C	1.100	7,6	5,1	✓	✓
HM1111C	1.300	11,2	8	✓	✓
HM1101C	1.300	11,5	7,3	✓	✓
HM1213C	1.510	18,6	10,8	✓	✓
HM1203C	1.510	19,1	9,7	✓	✓
HM1214C	1.510	19,9	12,3	✓	✓
30 mm Hex Compatibile 					
HM1317C	1.510	25	17	✓	✓
28,6 mm Hex Compatibile 					
HM1812	2.000	72,8	31,3	✓	✓

SEGHE SEGHETTI
LEVIGATRICI

ASPIRATORI

ARIA COMPRESSA
ALTA PRESSIONE

MISURATORI

O.P.E.

CENTRI
ASSISTENZA

SOFT NO LOAD



Questa scheda elettronica gestisce in autonomia la velocità di rotazione del motore e le conseguenti percussioni; ad esempio riduce sensibilmente la velocità del motore in fase di non lavoro (scalpello non in appoggio)



Martello demolitore
HM0870C

SDS-Max compatibile

350


- Attacco SDS-Max compatibile
- Regolazione scalpello 12 posizioni
- Interruttore elettronico
- Frizione di sicurezza
- Avviamento morbido
- Impugnatura ergonomica
- LED segnalazione usura spazzole e anomalie elettriche
- Cavo alimentazione 5 m


ACCESSORI IN DOTAZIONE:
 Impugnatura laterale, grasso per codolo, valigetta.

DATI TECNICI

Potenza	1.100 W
Potenza del colpo	11,4 J
Colpi al minuto	1.100-2.650
Dimensioni (mm)	449 x 109 x 230
Peso	5,1 kg

 Livello vibrazioni 11,5 m/s²
Martello demolitore
HM0871C

SDS-Max compatibile - AVT & Soft no Load

350


- Attacco SDS-Max compatibile
- Regolazione scalpello 16 posizioni
- Dotato di sistema AVT & Soft no Load consente un lavoro con massimo comfort durante lavorazioni continue
- Interruttore elettronico
- Frizione di sicurezza • Avviamento morbido • Impugnatura ergonomica
- LED segnalazione usura spazzole e anomalie elettriche
- Cavo alimentazione 5 m


ACCESSORI IN DOTAZIONE:
 Impugnatura laterale, grasso per codolo, valigetta.

DATI TECNICI

Potenza	1.100 W
Potenza del colpo	11,6 J
Colpi al minuto	1.100-2.650
Dimensioni (mm)	466 x 116 x 230
Peso	5,6 kg

 Livello vibrazioni 8,0 m/s²
Martello demolitore
HM1111C

SDS-Max compatibile - AVT & Soft no Load

175


- Attacco SDS-Max compatibile
- Regolazione scalpello 12 posizioni
- Dotato di sistema AVT & Soft no Load consente un lavoro con massimo comfort durante lavorazioni continue
- Interruttore elettronico • Frizione di sicurezza
- Avviamento morbido • Impugnatura ergonomica
- LED segnalazione usura spazzole e anomalie elettriche
- Cavo alimentazione 4 m


ACCESSORI IN DOTAZIONE:
 Impugnatura laterale tipo D, grasso per codolo, valigetta.

DATI TECNICI

Potenza	1.300 W
Potenza del colpo	11,2 J
Colpi al minuto	1.100-2.650
Dimensioni (mm)	528 x 126 x 247
Peso	8,0 kg

 Livello vibrazioni 8,0 m/s²
Martello demolitore
HM1213C

SDS-Max compatibile - AVT & Soft no Load

175


- Attacco SDS-Max compatibile
- Regolazione scalpello 12 posizioni
- Dotato di sistema AVT & Soft no Load consente un lavoro con massimo comfort durante lavorazioni continue
- Interruttore elettronico
- Frizione di sicurezza
- Avviamento morbido
- Impugnatura ergonomica
- LED segnalazione usura spazzole e anomalie elettriche
- Cavo alimentazione 5 m

DATI TECNICI

Potenza	1.510 W
Potenza del colpo	25,5 J
Colpi al minuto	950-1.900
Dimensioni (mm)	576 x 149 x 265
Peso	10,8 kg

 Livello vibrazioni 8,0 m/s²
ACCESSORI IN DOTAZIONE:
 Impugnatura laterale tipo D, grasso per codolo, valigetta.

BATTERIA

 TRAPANI
ELETTRICI

EDILIZIA

SMERIGLIATRICI

 PIALLE
RIFILATORI

 SEGHE SEGHETTI
LEVIGATRICI

ASPIRATORI

 ARIA COMPRESSA
ALTA PRESSIONE

MISURATORI

O.P.E.

 CENTRI
ASSISTENZA

Martello demolitore

HM1214C

1.510 W - SDS-Max compatibile - AVT & Soft no Load - 25,7 J

175 

BATTERIA

TRAPANI
ELETTRICI

EDILIZIA

SMERIGLIATRICI

PIALLE
RIFILATORISEGHE SEGHETTI
LEVIGATRICI

ASPIRATORI

ARIA COMPRESSA
ALTA PRESSIONE

MISURATORI

O.P.E.

CENTRI
ASSISTENZA

- Attacco SDS-Max compatibile
- Regolazione scalpello 12 posizioni
- Dotato di sistema AVT & Soft no Load consente un lavoro con massimo comfort durante lavorazioni continue
- Interruttore elettronico
- Frizione di sicurezza
- Avviamento morbido
- Impugnatura ergonomica
- LED segnalazione usura spazzole e anomalie elettriche
- Cavo alimentazione 5 m

DATI TECNICI

Potenza	1.510 W
Potenza del colpo	25,7 J
Colpi al minuto	950-1.900
Dimensioni (mm)	700 x 129 x 265
Peso	12,3 kg

Livello vibrazioni 8,0 m/s²
AVT **SOFT**
VIBRATION TECHNOLOGY NO LOAD

ACCESSORI IN DOTAZIONE:

Impugnatura laterale tipo D, scalpello apunta, grasso per codolo, panno, valigetta.

Martello demolitore

HM1317C

1.510 W - Attacco esagonale 30 mm - AVT & Soft no Load - 33,8 J

175 

- Attacco esagonale 30 mm
- Dotato di sistema AVT & Soft no Load consente un lavoro con massimo comfort durante lavorazioni continue
- Avviamento morbido
- Variatore elettronico della velocità
- LED segnalazione usura spazzole e anomalie elettriche
- Cavo alimentazione 5 m



ACCESSORI IN DOTAZIONE:

Impugnatura laterale, valigetta.

DATI TECNICI

Potenza	1.510 W
Potenza del colpo	33,8 J
Colpi al minuto	730-1.450
Dimensioni (mm)	715 x 129 x 206
Peso	17,0 kg

Livello vibrazioni 8,5 m/s²
AVT **SOFT**
VIBRATION TECHNOLOGY NO LOAD


Martello demolitore esag. 30 mm
HM1511 Sostituisce HM1400

1.850 W - Attacco esagonale 30 mm - AVT & Soft no Load - 48,9 J

218


- Attacco esagonale 30 mm
- L'impugnatura laterale ruota di 360°
- Dotato di sistema AVT & Soft no Load consente un lavoro con massimo comfort durante lavorazioni continue
- Avviamento morbido
- Variatore elettronico della velocità
- LED segnalazione usura spazzole e anomalie elettriche
- Cavo alimentazione 5 m



ACCESSORI IN DOTAZIONE:
Impugnatura laterale, valigetta.


DATI TECNICI

Potenza	1.850 W
Potenza del colpo	48,9 J
Frequenza colpi	1.300 c/min
Attacco esagonale	30 mm
Dimensioni (mm)	781 x 130 x 265
Peso	19,2 kg

 Livello vibrazioni 6,5 m/s²
AVT **SOFT**
NO LOAD
AVT VIBRATION TECHNOLOGY
Martello demolitore esag. 28,6 mm
HM1812 Sostituisce HM1810

2.000 W - Attacco esagonale 28,6 mm - AVT & Soft no Load - 72,8 J

218


- Attacco esagonale 28,6 mm
- Regolazione scalpello 12 posizioni
- Dotato di sistema AVT & Soft no Load consente un lavoro con massimo comfort durante lavorazioni continue
- Avviamento morbido
- Variatore elettronico della velocità
- LED segnalazione usura spazzole e anomalie elettriche
- Cavo alimentazione 5 m



ACCESSORI IN DOTAZIONE:
Scalpello a punta, chiave esagonale.


DATI TECNICI

Potenza	2.000 W
Potenza del colpo	72,8 J
Colpi al minuto	870 c/min
Dimensioni (mm)	843 x 210 x 608
Peso	31,3 kg

 Livello vibrazioni 6,5 m/s²
AVT **SOFT**
NO LOAD
AVT VIBRATION TECHNOLOGY

BATTERIA

 TRAPANI
ELETTRICI

EDILIZIA

SMERIGLIATRICI

 PIALLE
RIFILTORI

 SEGHE SEGHETTI
LEVIGATRICI

ASPIRATORI

 ARIA COMPRESSA
ALTA PRESSIONE

MISURATORI

O.P.E.

 CENTRI
ASSISTENZA

KIT di Aspirazione delle Polveri

BATTERIA

TRAPANI
ELETTRICI

EDILIZIA

SMERIGLIATRICI

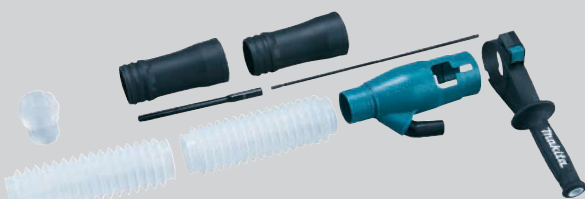
PIALLE
RIFILATORISEGHE SEGHETTI
LEVIGATRICI

ASPIRATORI

ARIA COMPRESSA
ALTA PRESSIONE

MISURATORI

O.P.E.

CENTRI
ASSISTENZA

Set estrazione polveri.
Il set di estrazione polveri
può essere inserito e
disinserito senza togliere
l'impugnatura laterale.



FORATURA



DEMOLIZIONE



Supporto aspirazione per martelli.

Codice	Per modello
196074-8	HR4511C
199142-6	HR4003C, HR4013C
196858-4	HR5212C, DHR400



Set di aspirazione delle polveri per martelli demolitori.

Codice	Per modello
199144-2	HM0870C, HM0871C, HM1101C, HM1111C, HM1203C, HM1213C, HM1214C



Set aspirazione polveri senza tubo.

Codice	Per modello
197168-2	HM1812



Set aspirazione polveri con tubo.

Codice	Per modello
197148-8	HM1812

Mototroncatrice 2 tempi 73 cm³
EK7301WS

355 mm - 3,8 kW



- Ideale per interventi di manutenzione e ripristino tubazioni in metallo e per tagli e tracciature di asfalto, calcestruzzo, marciapiedi e pietra naturale
- Tecnologia SLR (Scavenging Losses Rejection)
- Filtro in spugna di ampie dimensioni
- Valvola di decompressione
- Tecnologia MPI per avvio facilitato



ACCESSORI IN DOTAZIONE:
Disco da taglio, chiave di servizio.

DATI TECNICI

Cilindrata	73 cm ³
Potenza	3,8 kW
Disco	Ø 355 mm
Profondità di taglio max	122 mm
Capacità serbatoio	1,1 l
Pressione sonora	99,6 db(A)
Potenza sonora	109 db(A)
Livello vibrazioni impugnatura anteriore	7,0 m/s ²
Livello vibrazioni impugnatura posteriore	4,9 m/s ²
Dimensioni (mm)	770 x 290 x 370
Peso	10,1 kg


Mototroncatrice 2 tempi 81 cm³
EK8100WS

405 mm - 4,2 kW



- Ideale per interventi di manutenzione e ripristino tubazioni in metallo e per tagli e tracciature di asfalto, calcestruzzo, marciapiedi e pietra naturale
- Tecnologia SLR (Scavenging Losses Rejection)
- Filtro in spugna di ampie dimensioni
- Valvola di decompressione
- Tecnologia MPI per avvio facilitato



ACCESSORI IN DOTAZIONE:
Kit di utilizzo ad umido, disco abrasivo, trolley per trasporto (Optional).

DATI TECNICI

Cilindrata	81 cm ³
Potenza	4,2 kW
Disco	Ø 405 mm
Profondità di taglio max	147 mm
Velocità a vuoto	2.500 g/min
Capacità serbatoio	1,1 l
Lunghezza	830 mm
Peso	10,6 kg

Livello vibrazioni 7,8 m/s²

MOTORI 4 TEMPI: CARATTERISTICHE

MM4

Affidabili & Ecologici

Motore leggero e compatto di elevate prestazioni.

Minori costi di gestione.

Manutenzione semplificata.

Comfort di utilizzo.

Minore rumorosità.

Emissioni di gas di scarico ridotte.



<https://youtu.be/XlIFQ3ZE7Vc>

- ▶ Potenti
- ▶ Silenziosi
- ▶ Di facile manutenzione
- ▶ Confortevoli da usare
- ▶ A ridotte emissioni



3 ANNI GARANZIA

BATTERIA

TRAPANI ELETTRICI

EDILIZIA

SMERIGLIATRICI

PIALLE RIFILATORI

SEGHE SEGHETTI LEVIGATRICI

ASPIRATORI

ARIA COMPRESSA ALTA PRESSIONE

MISURATORI

O.P.E.

CENTRI ASSISTENZA

Scanalatore 125 mm - Soft start

SG125J

1.400 W - Doppio disco 125 mm - profondità 30 mm

318



- Avviamento morbido
- Scala graduata per regolazione profondità di taglio
- Avviamento morbido
- Sistema SJS per contrastare il blocco dei dischi
- Variatore elettronico
- Spazzole autostaccanti



ACCESSORI IN DOTAZIONE:

2 dischi, chiavi di servizio, valigetta MAK PAC tipo 4 (821552-6).

DATI TECNICI

Potenza	1.400 W
Disco	Ø 125 mm
Profondità max	30 mm
Larghezza di taglio	6-30 mm
Velocità a vuoto	10.000 g/min
Ø Aspirazione	Est. / Int. 37 / 32 mm
Dimens	350 x 151 x 178
Peso	4,5 kg

Scanalatore 150 mm - Soft start

SG150

1.800 W - Doppio disco 150 mm - profondità 45 mm

B45872



- Ideale per scanalature a secco nel cemento, mattoni e pietra
- Scala graduata per regolazione profondità di taglio
- Avviamento morbido
- Protezione contro sovraccarichi
- Variatore elettronico
- Spazzole autostaccanti



ACCESSORI IN DOTAZIONE:

2 dischi, chiavi di servizio, valigetta.

DATI TECNICI

Potenza	1.800 W
Disco	Ø 150 mm
Profondità max	45 mm
Larghezza di taglio	7-35 mm
Velocità a vuoto	7.800 g/min
Ø Aspirazione	Est. / Int. 38,4 / 34,4 mm
Peso	5,6 kg

Scanalatore 180 mm - Soft start

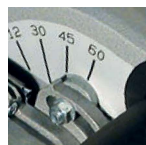
SG181

2.150 W - Doppio disco 180 mm - profondità 60 mm

B45872



- Ideale per scanalature a secco in muratura piena e pietra
- Scala graduata per regolazione profondità di taglio
- Avviamento morbido
- Protezione contro sovraccarichi
- Variatore elettronico
- Spazzole autostaccanti



ACCESSORI IN DOTAZIONE:

2 dischi, chiavi di servizio, valigetta.

DATI TECNICI

Potenza	2.150 W
Disco	Ø 180 mm
Profondità max	60 mm
Larghezza di taglio	9-43 mm
Velocità a vuoto	7.200 g/min
Ø Aspirazione	Est. / Int. 39,5 / 34,5 mm
Peso	5,6 kg

DISCHI DIAMANTATI: Ø 125 / 150 / 180 mm



Disco diamantato a settori, uso a secco

Applicazioni: materiali abrasivi come asfalto, refrattari teneri, calcestruzzo abrasivo, tegole, laterizi, pietra calcare, greiss e calcestruzzo poroso, poroton, arenaria e conglomerati cementizi.

Codice	Ø disco mm	Ø foro mm	N° pezzi per sing. conf.
B-54003	150	22,23	1



Disco diamantato turbo

Applicazioni: cemento duro, calcestruzzo e granito

Codice	Ø disco mm	Ø foro mm	N° pezzi per sing. conf.
B-13013	180	22,23	1



Shop Metal Work.com | email: info@shopmetalwork.com
S.M.W. Italy Srl | Via Parteli, 1B Rovereto (TN) 38068
Tel: +39 0464 450506 | Cel: +39 351 7787009
P. IVA 02641930223

